

Zodp. projektant:

Ing. Marek Mečír

autor, stav. inžinier

Krajná 9A Trnava 917 01

Kreslil:

Ing. Martin Skala

Investor:

Banskobystrický
samosprávny kraj
Nám. SNP 23 Banská
Bystrica 974 01

Údaje o stavbe:

Prístavba objektu
strednej
zdravotníckej školy

Kraj: Banskobystrický

Okres: Banská Bystrica

Katastr.úz: Banská Bystrica

Parcela č.: 2514/1; /3; /4; /5; /6;

Údaje o projekte:

Arch.č.: 434/23

Dátum: 12.05.2023

Stupeň: PSPaR

Profesia: Architektúra

Staveb.obj: S001

Formát: 594x297

Mierka: 1:75

Rev.: 00

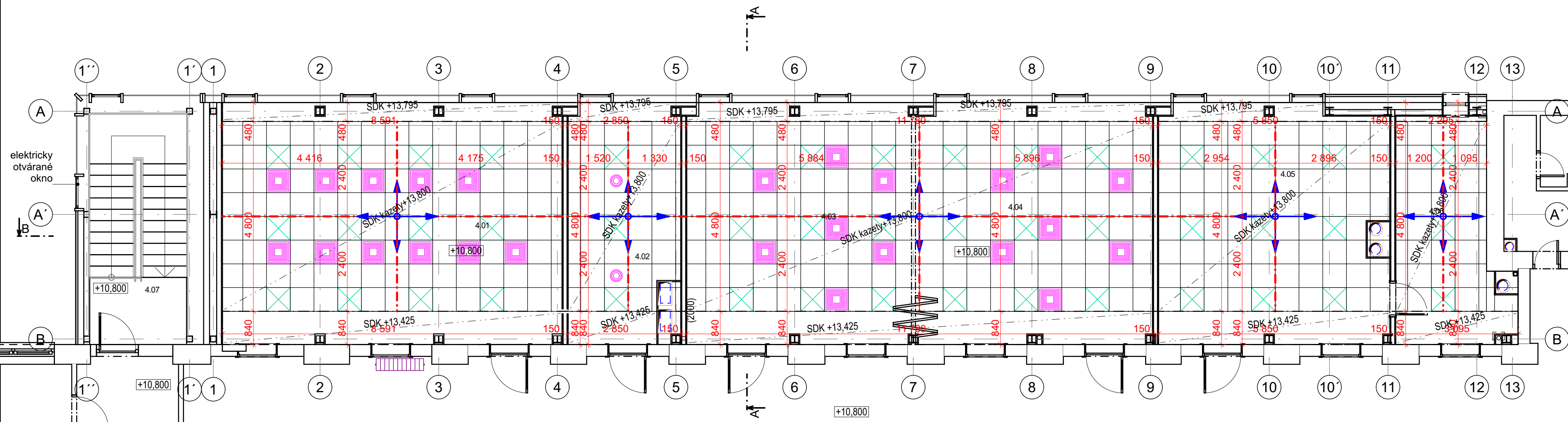
Názov výkresu

Pôdorys
podhl'adov 4.NP

č. výkresu

č. paré

E1.22



LEGENDA MIESTNOSTÍ - 4NP /úžitková plocha/

č.m.	Názov miestnosti	Plocha(m ²)	Nášlapná vrstva	sklad. podlahy	Povrch stropu	Povrch stien
4.01	Virtuálna realita	52,42	PVC	P2	Kazetový podhl'ad	Sadrová omietka
4.02	Kabinet masér	16,54	PVC	P2	Kazetový podhl'ad	Sadrová omietka
4.03	Masérňa 1	35,32	PVC	P2	Kazetový podhl'ad	Sadrová omietka
4.04	Masérňa 2	36,48	PVC	P2	Kazetový podhl'ad	Sadrová omietka
4.05	Klinická biochémia učebňa	34,34	PVC	P2	Kazetový podhl'ad	Sadrová omietka
4.06	Klinická biochémia tech. m.	14,22	PVC	P2	Kazetový podhl'ad	Sadrová omietka
4.07	Vonkajšie schodisko	13,39	Pororošt		Sendvičový panel	Sendvičový panel

202,72 m²

LEGENDA :

- Kazeta podhl'adu 600x600x8mm /napr. Rigips Casporano Casostar/
- ⊗ Led svietidlo 230V prisadené k podhl'adu na OS kazety
- ⊗ Led svietidlo 230V 600x600 zapustené do podhl'adu
- Vzduchotechnika - tanierový ventil na OS kazety
- Vzduchotechnika - obdĺžniková výustka - mriežka zapustené do podhl'adu
- ✦ Počiatočný bod a smer kladenia podhl'adu
- OS kazetového podhl'adu

POZNÁMKY :

- Pri realizácii projektu postupovať v súlade s platnými STN EN!
- Všetky rozmery kontrolovať na stavbe!
- Pred montážou podhl'adov je potrebná kordinácia jednotlivých profesií /VZT, CHL, ZTI, UK, ELI/
- Presný popis koncových zariadení vid'. PD jednotlivých profesií

POZNÁMKA :

Realizačný projekt nenahrádza výrobnú a dielenskú dokumentáciu zhotoviteľa stavby !!!
TÁTO DOKUMENTÁCIA JE DUŠEVNÝM MAJETKOM AUTOROV A JEJ POUŽITIE PODLIEHA AUTORSKÉMU ZÁKONU.
PROJEKTOVÁ DOKUMENTÁCIA JE SÚČASŤOU STAVEBNÉHO DIELA A PODLIEHA ZÁKONU O AUTORSKÝCH PRÁVACH. PREZENTOVANÉ TECHNICKÉ VÝKRESY A VŠETKY TEXTOVÉ SÚČASTI PROJEKTU DEFINUJÚ DIELO, ALEBO JEHO ČASŤ. Z TOHO TITULU JE PROJEKT DUŠEVNÝM MAJETKOM AUTORA A PRETO POUŽÍVAŤ, ROZMNOŽOVAŤ A PUBLIKOVAŤ HO MOŽNO IBA SO SÚHLASOM. ZMENY V PROJEKTE MOŽNO VYKONAŤ IBA S PÍSOMNÝM SÚHLASOM AUTOROV!

Výškový systém: Bpv

Súradnicový systém: S-JTSK

±0,000 = 381,10 m.n.m